

ANIMATION

DÉCOUVERTE DE LA RÉSERVE ORNITHOLOGIQUE



La Réserve Ornithologique du Teich est un espace de 120 hectares aménagés pour la préservation des oiseaux sauvages et de leurs milieux de vie. Accompagnés d'un-e animateur-trice, les élèves découvriront les différentes espèces de la réserve et leurs modes de vie.

Nous pourrions orienter la découverte du site vers certaines thématiques spécifiques en fonction des demandes des enseignants-tes et du niveau des élèves.

... OBJECTIFS adaptés selon le cycle

- ✓ Découvrir les relations entre les oiseaux et leur milieu de vie.
- ✓ Découvrir la biodiversité d'une zone humide protégée.
- ✓ Développer son sens de l'observation.
- ✓ Connaître et respecter les règles en vigueur dans un espace naturel protégé.

... DÉROULEMENT

... ÉTAPE 1

À l'aide d'une carte et d'un plan, l'animateur-trice présente la réserve, son histoire, son lien avec le bassin d'Arcachon et les raisons de la présence de nombreux oiseaux sur le site. Mais au fait, qu'est ce qu'une réserve ? Comment allons nous découvrir la nature en ces lieux sans la déranger ?

... ÉTAPE 2

Tous les sens aux aguets, le moment de la découverte est venu ! La réserve se dévoile dans des conditions d'observation très confortables. Rythmé par différents temps d'observations, d'écoute et d'échanges avec l'animateur-trice, la rencontre avec le milieu se déroule autour de certaines espèces caractéristiques de la zone humide. Nous découvrirons leur mode de vie, leur régime alimentaire, itinéraire migratoire ou encore leur stratégie de reproduction. Des jumelles pourront être mises à disposition.

Certaines thématiques spécifiques pourront être abordées et/ou approfondies. Cela dépendra de la saison, des échanges et des propositions retenues par l'organisateur-trice lors de la réservation (chant, gestion du site, migration, reproduction...).

ATTENTION : les oiseaux présents sur site sont sauvages. Cela signifie que le spectacle qu'ils nous offrent est chaque jour renouvelé.

PRATIQUE

PUBLIC

Scolaires à partir du cycle 2 jusqu'aux étudiants, centres de loisirs.

LIEU

Réserve Ornithologique du Teich. (commune accessible en train), 2,5 km environ seront parcourus sur les sentiers.

DURÉE

Entre deux heures et une petite journée.

Cette animation peut être couplée avec plusieurs autres thématiques comme la vasière, le delta de la Leyre ou l'atelier morphologie des oiseaux.

À NE PAS OUBLIER

Prévoir des vêtements en fonction de la météo ainsi que de l'eau. Les moustiques peuvent parfois être présents sur la réserve.

Nous nous chargeons de l'accompagnement pédagogique lors de cette sortie, nous comptons sur les adultes accompagnateurs pour assurer l'encadrement des élèves !

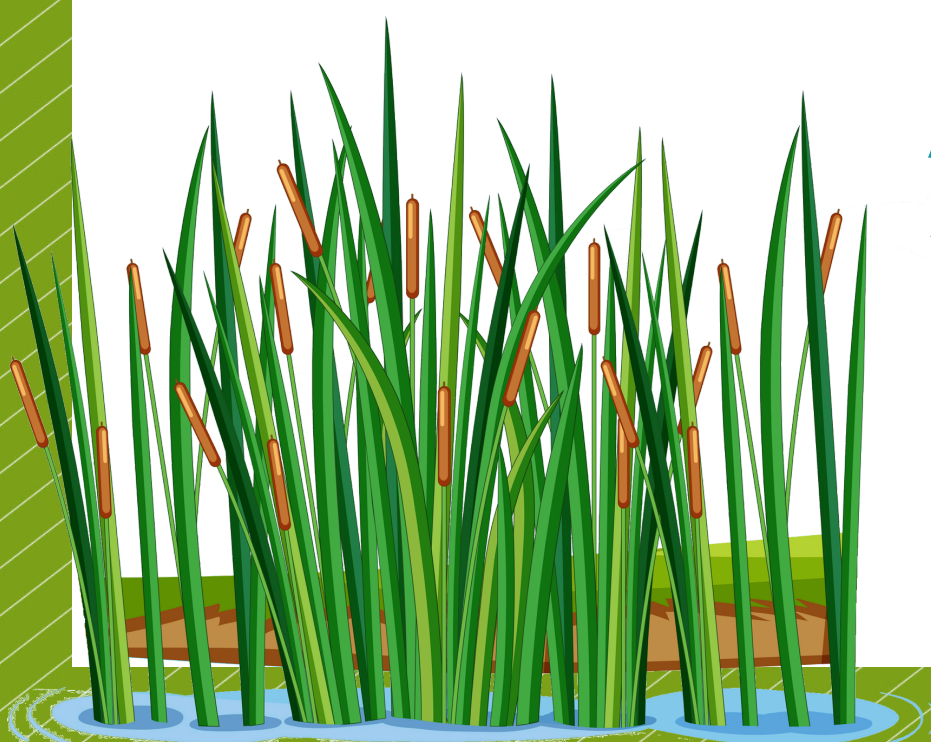
CONTACT

Maison de la Nature du Bassin d'Arcachon

BP11 - 33470 LE TEICH

Tél. : 05 24 73 37 33

Mail. : aj.cazabeil@parc-landes-de-gascogne.fr



ANIMATION

DÉCOUVERTE DU MONDE DES P'TITES BÊTES



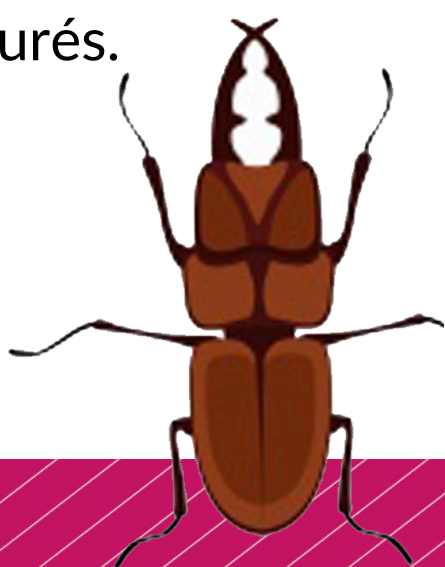
Présentes partout, les p'tites bêtes peuplent notre quotidien. Elles fascinent souvent les plus jeunes.

Cette animation ludique permet aux élèves d'observer de plus près la nature ordinaire tout en respectant les êtres vivants.

Le déroulé et le contenu de l'animation pourront être modifiés en fonction de l'âge des élèves. Nous pourrions développer avec les cycles 3 et 4 un travail plus soutenu autour de la classification du vivant ou encore des chaînes alimentaires complexes par exemple.

... OBJECTIFS adaptés selon les cycles

- ✓ Découvrir et acquérir des notions simples de classification (insectes, araignées,...).
- ✓ Découvrir le cycle de vie et le rôle de différents êtres vivants capturés lors de l'animation.
- ✓ Développer son sens de l'observation.
- ✓ Appliquer des consignes simple pour manipuler du matériel d'observation spécifique sans blesser les êtres vivants capturés.



... DÉROULEMENT

... ETAPE 1

Recueil des connaissances et des appréhensions des élèves. Premières notions d'identification des insectes et autres "p'tites bêtes" (nombre de pattes, différentes parties du corps...).

... ETAPE 2

L'animateur-trice présente et distribue le matériel d'observation et de collecte. Seuls ou par petits groupes les élèves cherchent, collectent, observent et tentent de classer les êtres vivants en se référant à des critères d'observation simples. Accompagnés par l'animateur-trice et à l'aide de quelques supports pédagogiques, les élèves découvrent en s'amusant.

... ETAPE 3

Une fois la collecte terminée, l'animateur-trice présente certaines petites bêtes, leurs particularités physiques, leurs modes et cycles de vie. C'est le moment d'échanger et de découvrir la diversité des interactions et rôles de chacune dans le milieu et de reprendre avec les élèves les notions de base de la classification.

... ETAPE 4

Avant de relâcher les petites bêtes, les élèves dessinent celle(s) de leur choix sur une fiche identification afin de garder une trace de cette animation.

PRATIQUE

PUBLIC

Scolaires à partir du cycle 1, centres de loisirs.

LIEU

Aux abords de la Maison de la Nature du Bassin d'Arcachon au Teich ou à côté de votre école si les lieux s'y prêtent.

DURÉE

Environ deux heures.

À NE PAS OUBLIER

Cette animation est soumise à de bonnes conditions météorologiques (pas de pluie avant et pendant l'activité).

Prévoir des chaussures fermées et une protection contre le soleil.

Nous nous chargeons de l'accompagnement pédagogique, nous comptons sur les adultes pour assurer l'encadrement des élèves !

CONTACT

Maison de la Nature du Bassin d'Arcachon

BP11 - 33470 LE TEICH

Tél. : 05 24 73 37 33

Mail. : aj.cazabeil@parc-landes-de-gascogne.fr

ANIMATION

DÉCOUVERTE DU MONDE DES VASIÈRES



La vasière est un milieu caractéristique du Bassin d'Arcachon. Territoire souvent méconnu des enfants et des adultes, celui-ci abrite de nombreux êtres vivants essentiels au développement de la vie dans le bassin d'Arcachon. À marée basse, munis de pelles et de bacs de récolte, les élèves partent à la découverte de ce monde fascinant et apprennent à reconnaître quelques espèces.

... OBJECTIFS adaptés selon les cycles

- ✓ Aborder un milieu particulier de façon ludique et sensible.
- ✓ Reconnaître quelques espèces vivants dans la vase et découvrir leurs rôles dans les chaînes alimentaires.
- ✓ Découvrir et comprendre l'adaptation de quelques espèces au rythme des marées.
- ✓ Aborder des notions simples de classification.
- ✓ Apprendre à être respectueux de la faune et de la flore environnantes.

... DEROULEMENT

... ETAPE 1

Après avoir accueilli le groupe, l'animateur-trice effectue une présentation des lieux avec une lecture de paysage en haut de plage et équipe les élèves du matériel.

... ETAPE 2

Une déambulation est effectuée jusqu'à la vasière. Sur le chemin, plusieurs arrêts peuvent être réalisés afin de découvrir la laisse de mer, les empreintes d'animaux sur le sable, le prés salé...

... ETAPE 3

Une fois arrivés sur la vase et les consignes données, les élèves partent à la "pêche" en petits groupes : les mains dans la vase avec le matériel de collecte c'est un moment de liberté et de rapport à la nature riche pour petits et grands. À partir du cycle 3, il est possible de travailler la classification du vivant grâce à une clé de détermination simplifiée.

... ETAPE 4

Après la collecte, les groupes se réunissent et l'animateur-trice perce les mystères des animaux (noms, biologies, régimes alimentaires...). Ces derniers seront ensuite relâchés dans leur environnement par les élèves avant de remonter sur le haut de plage.

PRATIQUE

PUBLIC

Scolaires à partir du cycle 1 jusqu'aux étudiants, centre de loisirs.

LIEU

Plage de la Hume (Gujan-Mestras) ou plage du Teich (prévoir 40 min de marche aller).

DURÉE

Environ deux heures.

EN BOTTES ! PIEDS NUS ?

Les plus :

Risques de coupures écartés bien que celles-ci soient extrêmement rares. Utile lorsqu'il fait froid

Les plus :

Plus de connexion, de sensations avec le milieu (découvertes tactiles !), plus agréable lorsqu'il fait chaud.

Les moins :

Découverte moins sensible, sens du toucher moins stimulé, manque de connexion avec le milieu.

Les moins :

Appréhension pour les plus jeunes, sensations parfois déroutantes. Risques de coupures non écartés.

A NE PAS OUBLIER

Cette animation ne peut se faire qu'à marée basse. Prévoir une tenue en fonction de la météo. Choisissez si les élèves seront pieds nus ou chaussés. Sanitaires accessibles à la Hume. Nous nous chargeons de l'accompagnement pédagogique, nous comptons sur les adultes accompagnateurs pour assurer l'encadrement des élèves ! Ils doivent être prêts à toucher crabes et vers.

CONTACT

Maison de la Nature du Bassin d'Arcachon

BP11 - 33470 LE TEICH

Tél. : 05 24 73 37 33

Mail. : aj.cazabeil@parc-landes-de-gascogne.fr



ANIMATION

LES SENS EN EVEIL



La découverte sensorielle est une approche essentielle pour les élèves des classes maternelles. Observer le monde qui les entoure, écouter les sons de la nature, toucher la terre devant eux, sentir les fleurs, et les feuilles en forêt sont autant d'explorations variées pour les enfants.

A partir d'activités ludiques, les enfants devront faire preuve d'observation, d'écoute et de créativité afin de relever les défis de l'animateur-trice.

... OBJECTIFS adaptés selon les cycles

- ✓ Découvrir un lieu avec ses sens.
- ✓ Développer son sens de l'observation.
- ✓ Créer une œuvre à partir d'éléments naturels.
- ✓ Apprendre à être respectueux de la nature environnante.

... DEROULEMENT

... ETAPE 1

Après s'être présenté, l'animateur-trice explique les 5 sens aux élèves avec un temps d'observation, d'écoute, de toucher et d'odorat.

... ETAPE 2

Pour faire travailler l'observation, les enfants auront pour mission de ramener différents éléments naturels autour d'eux : quelque chose de marron, de grand, de doux... Certains de ces éléments pourront être mis dans des sacs à toucher que les enfants devront reconnaître.

... ETAPE 3

Pour découvrir le cycle de vie d'un arbre, les enfants seront "transformés" en graine et au gré des saisons et des étapes précisées par l'animateur-trice ils pourront faire grandir leur tronc et faire pousser leurs feuilles.

... ETAPE 4

C'est le moment de l'histoire "drôle d'oiseau", ce collectionneur d'objets de la nature qui voulait être très beau ! À l'issue de cette lecture, les enfants devront réaliser en land'art le plus beau des oiseaux.

**Cette animation peut faire partie d'un projet sur plusieurs séances adaptées au public de maternelles.*

PRATIQUE

PUBLIC

Scolaires cycle 1, centre de loisirs maternelle.

LIEU

À proximité de l'école, dans un parc... Cette animation est déclinable partout dans un coin de nature.

DURÉE

Environ 1h30.

À NE PAS OUBLIER

Prévoir des vêtements adaptés à la météo.

Nous nous chargeons de l'accompagnement pédagogique, nous comptons sur les adultes accompagnateurs pour assurer l'encadrement des élèves !

CONTACT

Maison de la Nature du Bassin d'Arcachon

BP11 - 33470 LE TEICH

Tél. : 05 24 73 37 33

Mail. : aj.cazabeil@parc-landes-de-gascogne.fr



ANIMATION

DÉCOUVERTE DU DELTA DE LA LEYRE



La Leyre est un petit fleuve côtier qui naît au cœur du massif landais et forme un delta à son arrivée sur le Bassin d'Arcachon.

Mais qu'est ce qu'un delta ? Quelle diversité de paysages et d'êtres vivants abrite-t-il ? À travers de courts ateliers les élèves découvrent cette zone humide, sa biodiversité et le lien étroit que les Hommes ont su tisser avec lui.

Au fur et à mesure de l'animation, les notions et le vocabulaire riches du fonctionnement du fleuve n'auront plus de secret pour les élèves.

... OBJECTIFS adaptés selon les cycles

- ✓ Découvrir les caractéristiques de la Leyre et de son delta.
- ✓ Appréhender le fonctionnement d'un écosystème fluvial.
- ✓ Coopérer pour réaliser une œuvre collective.
- ✓ Aborder un milieu particulier de façon ludique.

... DÉROULEMENT

... ÉTAPE 1

L'animation débute par une lecture de carte du bassin versant de la Leyre. L'objectif est de se repérer dans l'espace et de comprendre d'où vient l'eau.

Pour les plus jeunes, une histoire peut-être racontée afin d'illustrer le voyage de l'eau.

... ÉTAPE 2

Installés bord de la Leyre les élèves réalisent, en demi classe, le bassin versant de la Leyre en replaçant les plantes et les animaux présents en fonction des secteurs (sources, forêt galerie et delta).

Ensuite nous partons à la découverte de la flore environnante à l'aide d'un jeu participatif et d'un atelier de décalcomanie.

... ÉTAPE 3

Installés autour d'une maquette animée représentant le delta de l'Eyre, les élèves découvrent les habitats naturels, le fonctionnement des marées et les différentes activités humaines d'hier à aujourd'hui.

... ÉTAPE 4

Si le temps le permet, les élèves se rendent au pied d'une écluse séparant la Réserve Ornithologique du Teich du cours du fleuve. Là, ils découvrent son fonctionnement.

PRATIQUE

PUBLIC

Scolaires à partir du cycle 2, centres de loisirs.

LIEU

L'animation se déroule au sein et à proximité de la Maison de la Nature au Teich.

DURÉE

Environ deux heures. Cette animation peut être couplée avec l'animation Réserve Ornithologique du Teich.

À NE PAS OUBLIER

Prévoir une tenue en fonction de la météo (les bottes sont parfois nécessaires.) Les moustiques peuvent être présents sur le site d'animation.

Nous nous chargeons de l'accompagnement pédagogique, nous comptons sur les adultes accompagnateurs pour assurer l'encadrement des élèves !

CONTACT

Maison de la Nature du Bassin d'Arcachon

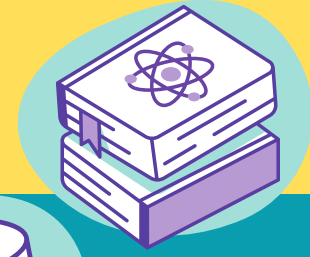
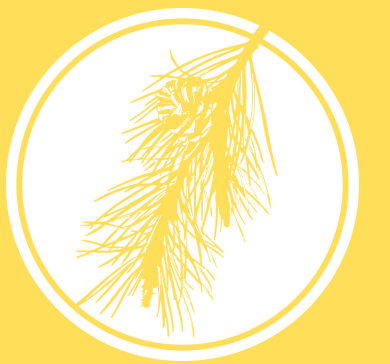
BP11 - 33470 LE TEICH

Tél. : 05 24 73 37 33

Mail. : aj.cazabeil@parc-landes-de-gascogne.fr

ANIMATION

LA LEYRE M'A DIT



La Leyre est un petit fleuve côtier qui naît au cœur du massif landais et forme un delta à son arrivée sur le Bassin d'Arcachon.

Comment fonctionne ce cours d'eau ? De quelle manière les marées influent sur le milieu ? Quelle est la capacité d'accueil de la biodiversité ?

Pour mieux comprendre, les élèves deviennent des apprentis scientifiques à travers le suivi d'un protocole simple, en organisant leur matériel et en relevant des données sur le terrain.

... OBJECTIFS adaptés selon le cycle

- ✓ Découvrir les caractéristiques de la Leyre.
- ✓ Apprendre à effectuer des relevés scientifiques.
- ✓ Coopérer pour réaliser un travail d'équipe en se répartissant les tâches.
- ✓ Aborder un milieu particulier de façon ludique.

... DÉROULEMENT

... ETAPE 1

Installés en bord de Leyre, l'animation débute par une lecture de carte de son bassin versant. L'objectif est de se repérer dans l'espace et de se représenter le fleuve dans sa globalité. En parallèle, une lecture de paysage est effectuée (dynamique du fleuve, roselière, berges...)

... ETAPE 2

Le carnet de terrain est présenté, les consignes sont données. Les équipes se forment et sont réparties sur les ateliers. Selon le niveau de difficulté des manipulations, l'animateur et les accompagnants sont présents pour aider les élèves à relever certaines données.

En fonction du temps disponible, les équipes tournent et effectuent plus ou moins d'ateliers.

... ETAPE 3

Des ateliers ciblés sont effectués en classe entière avant d'effectuer le bilan des résultats. On échange sur les particularités de la Leyre, les perturbations qu'elle pourrait rencontrer et le rôle de la ripisylve.

PRATIQUE

PUBLIC

Scolaires à partir du cycle 2, centres de loisirs.

LIEU

L'animation se déroule au sein et à proximité de la Maison de la Nature au Teich.

DURÉE

Environ deux heures. Cette animation peut être couplée avec l'animation Réserve Ornithologique du Teich ou encore découverte du monde des vasières.

À NE PAS OUBLIER

Prévoir une tenue en fonction de la météo (les bottes sont nécessaires.) Les moustiques peuvent être présents sur le site d'animation.

Nous nous chargeons de l'accompagnement pédagogique, nous comptons sur les adultes accompagnateurs pour assurer l'encadrement des élèves !

CONTACT

Maison de la Nature du Bassin d'Arcachon

BP11 - 33470 LE TEICH

Tél. : **05 24 73 37 33**

Mail. : aj.cazabeil@parc-landes-de-gascogne.fr



ANIMATION

DÉCOUVERTE DE LA FORÊT DE PRODUCTION



La forêt des Landes de Gascogne est la plus grande forêt cultivée d'Europe. Mais pourquoi plantons-nous ces arbres ? Qu'existait-il avant cette forêt cultivée ? Comment l'homme fait-il pour cultiver ces arbres ? Cette animation retrace une partie de l'histoire des landes et permet de mieux comprendre pourquoi le triangle landais est principalement planté de pin maritime.

... OBJECTIFS

adaptés selon les cycles

- ✓ Acquérir des connaissances historiques sur les landes de Gascogne.
- ✓ Comprendre le cycle de vie d'un arbre.
- ✓ Comprendre le fonctionnement d'une forêt de production.
- ✓ Découvrir une activité économique.



... DEROULEMENT

... ETAPE 1

En s'appuyant sur des supports tels que des cartes ou encore des photos d'époques, l'animateur-trice explique aux élèves l'évolution du paysage passé d'une lande marécageuse à un vaste massif forestier sous l'impulsion de l'Homme.

... ETAPE 2

À travers un atelier ludique et sensoriel, les élèves découvrent les particularités du pin maritime, sa morphologie et son mode de reproduction.

Ensuite les élèves découvrent l'extraordinaire diversité des ressources que l'Homme a su en tirer d'hier à aujourd'hui et qui lui ont valu très tôt d'être baptisé "l'arbre d'Or".

... ETAPE 3

Un jeu de rôles proposera aux élèves de devenir des arbres et l'animateur-trice un sylviculteur. En évoluant dans le jeu et au travers des consignes, les élèves découvriront peu à peu le cycle de la production forestière.

... ETAPE 4

En se déplaçant dans la forêt, l'animateur-trice invite les élèves à comparer des parcelles de pins (taille, alignement etc.) afin d'évaluer l'âge des arbres et ainsi illustrer le jeu réalisé précédemment. C'est aussi l'occasion d'échanger autour des modifications subies par les milieux au cours des siècles précédents.

PRATIQUE

PUBLIC

Scolaires à partir du cycle 3.

LIEU

Le Teich ou autre commune si le milieu le permet.

DURÉE

Environ deux heures. Cette animation peut être couplée avec l'animation "découverte de la dune du Pilat" afin de découvrir la forêt de protection.

À NE PAS OUBLIER

Prévoir vêtements adaptés à la météo ainsi que de l'eau.

Nous nous chargeons de l'accompagnement pédagogique, nous comptons sur les adultes accompagnateurs pour assurer l'encadrement des élèves !

CONTACT

Maison de la Nature du Bassin d'Arcachon

BP11 - 33470 LE TEICH

Tél. : 05 24 73 37 33

Mail. : aj.cazabeil@parc-landes-de-gascogne.fr

ANIMATION

JEU DE PISTE SUR L'OSTRÉICULTURE



L'ostréiculture est l'activité économique la plus marquée sur le territoire du bassin d'Arcachon. Connues de tous, les huîtres du bassin d'Arcachon font partie intégrante de la vie locale.

Mais comment fait-on pour élever des huîtres ? Comment se reproduisent-elles ? Qu'est-ce que le métier d'ostréiculteur ?

À l'aide d'un jeu de piste composé de 6 ateliers, les élèves partent en équipe à la découverte de l'ostréiculture.

... OBJECTIFS

adaptés selon les cycles

- ✓ Acquérir des connaissances sur l'ostréiculture.
- ✓ Comprendre le cycle de vie de l'huître.
- ✓ Découvrir une activité économique du bassin d'Arcachon.
- ✓ Travailler en équipe et coopérer pour arriver collectivement au terme du jeu de piste.

... DEROULEMENT

... ETAPE 1

L'animateur-trice présente succinctement le port ostréicole où le jeu de piste va se dérouler. Six équipes sont constituées, le livret de jeu distribué et les consignes précisées. Les adultes sont répartis dans les équipes ou en différents points du circuit selon l'âge et l'autonomie des élèves.

... ETAPE 2

Le jeu se déroule (50 min à 1h15 en fonction de l'âge des élèves). L'animateur-trice se déplace vers les différents ateliers et aide les élèves si besoin.

... ETAPE 3

Les réponses des élèves sont confrontées, l'animateur-trice apporte des précisions et les équipes corrigent leurs livrets. Certains thèmes sont développées à l'aide d'exemples, de photos ou d'échantillons.

INFORMATIONS COMPLÉMENTAIRES

Les thématiques des six ateliers sont les suivantes :

- l'anatomie de l'huître
- le cycle de vie de l'huître
- les outils de l'ostréiculteur
- l'âge de l'huître pour la consommer
- les prédateurs de l'huître
- le pêle-mêle des mots de l'huître

PRATIQUE

PUBLIC

Scolaires à partir de la fin du cycle si accompagnés de cycle 3 ou d'adultes en nombre suffisant.

LIEU

Port de Gujan-Mestras ou la Teste de Buch.

DURÉE

Environ deux heures. Cette animation peut être couplée avec une animation sur la Réserve Ornithologique du Teich ou sur les vasières.

À NE PAS OUBLIER

Prévoir des vêtements adaptés en fonction de la météo ainsi que de l'eau.

Adultes encadrant requis en nombre !

Nous nous chargeons de l'accompagnement pédagogique, nous comptons sur les adultes accompagnateurs pour assurer l'encadrement des élèves !

CONTACT

Maison de la Nature du Bassin d'Arcachon

BP11 - 33470 LE TEICH

Tél. : 05 24 73 37 33

Mail. : aj.cazabeil@parc-landes-de-gascogne.fr

ANIMATION

JEU DE PISTE SUR LA FÔRET



La forêt des landes de Gascogne est la plus grande forêt cultivée d'Europe. Mais pourquoi plantons-nous ces arbres ? Quel était le paysage d'avant ? Quelle faune abrite aujourd'hui cette plantation de pins maritimes ?

Ce jeu de piste composé de 6 ateliers permettra aux élèves de découvrir en équipe et de manière ludique l'histoire qui a uni il y a près de deux siècles un arbre, des Hommes et un immense marais.

... OBJECTIFS adaptés selon les cycles

- ✓ Comprendre un paysage créé par l'Homme.
- ✓ Acquérir des connaissances historiques sur les landes de Gascogne.
- ✓ Comprendre le fonctionnement d'une forêt de production et découvrir une activité majeure du territoire.
- ✓ Travailler en équipe.
- ✓ Aborder une thématique de manière ludique.

... DÉROULEMENT

... ÉTAPE 1

L'animateur-trice présente le principe du jeu de piste, les différentes consignes de jeu et le livret d'accompagnement. Six équipes sont constituées et le jeu de piste peut commencer.

... ÉTAPE 2

Le jeu se déroule (50 min à 1h15 en fonction de l'âge des élèves).

Tout au long de l'activité, l'animateur-trice reste disponible pour les élèves afin de les accompagner et de veiller à la fluidité de la circulation des équipes sur chaque atelier.

... ÉTAPE 3

Pour conclure, une restitution collective est réalisée. Ce sera l'occasion pour les élèves de revenir sur ce qu'ils viennent de découvrir. L'animateur-trice développera certaines réponses et abordera d'autres thématiques (notamment si cette animation est associée à une autre à l'occasion de la journée ou du séjour).

INFORMATIONS COMPLÉMENTAIRES

Les thématiques abordées :

- l'évolution des landes au fil des siècles
- la morphologie du pin maritime
- le cycle de production du pin maritime
- les usages du pin
- les habitants de la forêt
- les trois rôles de la forêt

PRATIQUE

PUBLIC

Scolaires à partir de la fin du cycle 2, centres de loisirs.

LIEU

L'animation se déroule dans une parcelle forestière de la commune du Teich.

DURÉE

Environ deux heures. Cette animation peut-être couplée avec une animation dune : milieu dunaire ou dune du Pilat.

À NE PAS OUBLIER

Prévoir des vêtements en fonction de la météo ainsi que de l'eau.
Adultes encadrants requis en nombre !

Nous nous chargeons de l'accompagnement pédagogique, nous comptons sur les adultes accompagnateurs pour assurer l'encadrement des élèves.

CONTACT

Maison de la Nature du Bassin d'Arcachon

BP11 - 33470 LE TEICH

Tél. : 05 24 73 37 33

Mail. : aj.cazabeil@parc-landes-de-gascogne.fr



ANIMATION

DÉCOUVERTE DE LA DUNE DU PILAT

La Gironde abrite la plus grande dune d'Europe, son nom ne laisse personne indifférent. Objet de fascination actuelle, beaucoup ignorent pourtant tout de sa formation et de son évolution au fil des siècles.

Partons à la découverte de la dune du Pilat, traversons sa forêt, réalisons ensemble son ascension. Et si le temps et le courage ne manquent pas, descendons jusqu'à l'océan.

... OBJECTIFS adaptés selon les cycles

- ✓ Découvrir la forêt de protection et des plantes adaptées au milieu dunaire.
- ✓ Comprendre la formation de la dune du Pilat.
- ✓ Se familiariser avec la géographie du bassin d'Arcachon via un lecture de paysage en haut de la dune.

... DEROULEMENT

... ETAPE 1

Malgré l'empressement des enfants nous débutons l'animation par une lecture de carte et un peu d'histoire. Nous décortiquons ensemble le rôle des différentes forêts du territoire, forêt de protection et forêt de production. Nous délivrons ici quelques clefs pour comprendre le caractère exceptionnel et "artificiel" de cette dune. Enfin nous partons pour une ascension de la dune par un chemin détourné...

... ETAPE 2

Après l'observation de la forêt au cours d'une déambulation sur la dune boisée, une collecte de végétaux est réalisée par les élèves. Nous présenterons ensuite quelques plantes vivant dans cette forêt et les stratégies qu'elles développent pour s'adapter à ce milieu hostile.

... ETAPE 3

Ouch, ça grimpe ! Les élèves gravissent la dune en courant, en marchant, en rampant. L'animateur-trice grimpe en tête et réceptionne le groupe en haut. Une fois l'ascension terminée nous réalisons une lecture de paysage.

... ETAPE 4

Pour terminer il sera possible de descendre côté océan afin de découvrir les paléosols (marques encore visibles de anciennes forêts englouties par le sable). Le retour se fera par un chemin aisé.

PRATIQUE

PUBLIC

Scolaires à partir de la fin du cycle 2, centres de loisirs.

LIEU

Grand site de la dune du Pilat. Prévoir une éventuelle reprise au niveau de "la corniche".

DURÉE

Environ deux heures trente. Cette animation peut-être couplée avec une animation forêt de production ou jeu de piste forêt.

À NE PAS OUBLIER

Prévoir de l'eau et des vêtements en fonction de la météo .

Nous nous chargeons de l'accompagnement pédagogique, nous comptons sur les adultes accompagnateurs pour assurer l'encadrement des élèves.

CONTACT

Maison de la Nature du Bassin d'Arcachon

BP11 - 33470 LE TEICH

Tél. : 05 24 73 37 33

Mail. : aj.cazabeil@parc-landes-de-gascogne.fr

ANIMATION

DÉCOUVERTE DU MILIEU DUNAIRE



Le milieu dunaire aquitain semble n'être qu'un linéaire de 270 km de sable s'étirant à perte de vue et hostile au développement de toute forme de vie. Derrière ce désert de sable battu par les vents et les embruns marins se cachent des milieux naturels variés à la faune et la flore fragiles. Comment les dunes se sont-elles formées au fil du temps ? Quelles espèces ont su s'y adapter et quel rôle jouent-elles dans cet environnement ? À travers une itinérance de la forêt jusqu'au haut de plage, partons à la découverte des trésors cachés des dunes littorales.

... OBJECTIFS adaptés selon les cycles

- ✓ Comprendre le fonctionnement du milieu dunaire.
- ✓ Comprendre l'adaptation des plantes à leur milieu de vie.
- ✓ Connaître les actions et les impacts de l'Homme sur ce milieu.

... DEROULEMENT

... ETAPE 1

Nous débutons l'animation par un travail de lecture de carte pour se repérer et obtenir les premières clefs de compréhension du milieu. Ensuite nous partirons à la découverte de la forêt d'arrière dune. Les élèves découvrent un milieu hostile pour la végétation et les diverses adaptations des plantes pour y survivre (sol perméable et acide, absence d'eau...).

... ETAPE 2

Nous quittons la forêt pour déambuler de la dune boisée jusqu'au haut de plage. Divers arrêts sont effectués sur les différents types de dunes présentes (grise, blanche, embryonnaire). A chaque arrêt nous comparons le paysage présent au précédent. Les élèves observent et détaillent ce qui change et ce qui demeure. Nous cherchons et découvrons ensemble pourquoi certaines plantes cèdent la place à d'autres. Nous détaillons un peu plus à chaque fois les différentes stratégies de survies du monde végétal en ces lieux.

... ETAPE 3

Enfin, une fois rendu sur le haut de plage, nous abordons la place de l'Homme dans le milieu. Ici les Hommes plantent, aménagent, protègent pour renforcer les dunes et lutter contre l'érosion. Mais, par la fréquentation accrue du littoral et par l'activité maritime, les Hommes impactent également négativement sur le milieu.

PRATIQUE

PUBLIC

Collégiens, lycéens (filères générale, professionnelle et agricole) et BTS.

LIEU

Plage de la Salie sud (commune de la Teste de Buch) ou tout site à définir sur le littoral.

DURÉE

Environ deux heures. Cette animation peut être couplée avec une animation forêt de production.

À NE PAS OUBLIER

Prévoir des vêtements en fonction de la météo ainsi que de l'eau.

Nous nous chargeons de l'accompagnement pédagogique, nous comptons sur les adultes accompagnateurs pour assurer l'encadrement des élèves !

CONTACT

Maison de la Nature du Bassin d'Arcachon

BP11 - 33470 LE TEICH

Tél. : 05 24 73 37 33

Mail. : aj.cazabeil@parc-landes-de-gascogne.fr

ANIMATION

ATELIER MORPHOLOGIE DES OISEAUX



Qu'est-ce qu'un oiseau ? Pourquoi les oiseaux n'ont-ils pas tous les mêmes becs, pattes et plumes ? A quoi ressemble une plume ou un bec vus à la loupe binoculaire ?

Au cours de l'animation les élèves découvriront les adaptations des espèces en fonction de leur mode de vie, de leur régime alimentaire et de leurs habitats.

Six ateliers permettront d'aborder ces thématiques. Différents outils et notamment des pattes, plumes et pièces ostéologiques véritables seront manipulés.

... OBJECTIFS

adaptés selon les cycles

- ✓ Connaître les caractères physiques spécifiques aux oiseaux.
- ✓ Comprendre les adaptations morphologiques des oiseaux.
- ✓ Développer le sens de l'observation et de la réflexion.
- ✓ Travailler en équipe.



... DEROULEMENT

... ETAPE 1

Les élèves échangent et confrontent leurs idées pour répondre à la question : À quoi reconnaît-on un oiseau ?

Un "mot-jeté" se met en place afin d'en apprendre davantage sur ces animaux et leurs particularités physiques. À la suite de cela, l'animateur-trice présente l'atelier et ses consignes.

... ETAPE 2

Les groupes tournent sur les ateliers jusqu'à ce qu'ils aient fait les 6. La durée moyenne est de 50 min à 1h. Pour les élèves de niveau collège, un 7ème atelier est ajouté.

... ETAPE 3

Les réponses des élèves sont confrontées, l'animateur-trice apporte des précisions et les équipes corrigent leurs livrets. Certains thèmes sont développées à l'aide d'exemples, de photos ou d'échantillons.

INFORMATIONS COMPLÉMENTAIRES

Les thèmes des ateliers :

- À qui appartiennent ces pattes ?
- À qui appartiennent ces becs ?
- À qui appartiennent ces plumes ?
- À quoi ressemble un squelette d'oiseau ?
- À quoi ressemble une plume ?
- À quoi sert un bec d'oiseau ?

PRATIQUE

PUBLIC

Scolaires à partir du cycle 2, jusqu'à la classe de 5ème, centres de loisirs.

LIEU

Dans les bâtiments de la Maison de la Nature du Teich. Cette animation peut également se dérouler dans votre établissement.

DURÉE

Environ deux heures. Cette animation peut être couplée avec une visite de la Réserve Ornithologique du Teich ou l'atelier chant.

À NE PAS OUBLIER

Manipulation de matériel fragile, nous comptons sur le respect des outils et des objets mis à disposition.

Nous nous chargeons de l'accompagnement pédagogique, nous comptons sur les adultes accompagnateurs pour assurer l'encadrement des élèves.

CONTACT

Maison de la Nature du Bassin d'Arcachon

BP11 - 33470 LE TEICH

Tél. : 05 24 73 37 33

Mail. : aj.cazabeil@parc-landes-de-gascogne.fr

ANIMATION

ATELIER CHANTS D'OISEAUX



Chaque printemps, c'est le retour d'une douce ambiance sonore : les oiseaux se font entendre en chœur. Pour nous, cela annonce les beaux jours, cette mélodie s'élève dans la campagne, les parcs et les jardins. Mais que représente un chant d'oiseau ? Pourquoi chantent-ils à cette période de l'année ? Et d'ailleurs chantent-t-ils tous ? À quoi cela leur sert-il ? Les élèves partent à la découverte des espèces en tendant l'oreille et deviennent naturaliste le temps d'un instant en s'essayant à un protocole scientifique appelé "STOC".

... OBJECTIFS adaptés selon les cycles

- ✓ Développer l'écoute et l'attention.
- ✓ Comprendre les rôles des émissions sonores des oiseaux.
- ✓ Comprendre l'intérêt d'un suivi scientifique.
- ✓ Utiliser un matériel spécifique.



... DEROULEMENT

... ETAPE 1

En salle, les enfants échangent sur leurs connaissances : Quels sont produits les oiseaux ? Pourquoi ? A quelle période ? Comment font-ils ? Quelle est la différence entre chant et cri ? C'est le moment d'échanger quelques anecdotes avant d'aller nous plonger dans un monde sonore.

... ETAPE 2

L'animateur(trice) présente aux élèves un protocole scientifique appelé le "STOC" (suivi temporel des oiseaux communs) : son fonctionnement, ses objectifs, les raisons d'y participer... ainsi que la fiche de suivi et le déroulement de celui-ci.

... ETAPE 3

La classe se rend à l'extérieur et les élèves réalisent en binôme le STOC grâce à un temps d'écoute des oiseaux chanteurs et la fiche de suivi à remplir.

... ETAPE 4

Équipée d'amplificateurs de sons, la classe sort de nouveau pour une déambulation afin d'écouter plus précisément les chants et essayer d'en reconnaître quelques-uns.

Pour finir, la classe revient en salle et écoute quelques chants d'oiseaux communs.

PRATIQUE

PUBLIC

Scolaires à partir de la fin du cycle 2, centres de loisirs.

LIEU

Autour de la Maison de la Nature du Teich, en salle et à l'extérieur ou tout lieu propice à l'écoute.

DURÉE

Environ deux heures. Cette animation peut être couplée avec une visite de la Réserve Ornithologique du Teich ou l'atelier morphologie des oiseaux.

À NE PAS OUBLIER

Cette animation ne peut avoir lieu qu'au printemps entre le mois de mars et de mai. Elle requiert beaucoup d'attention et de silence !

Nous nous chargeons de l'accompagnement pédagogique, nous comptons sur les adultes accompagnateurs pour assurer l'encadrement des élèves.

CONTACT

Maison de la Nature du Bassin d'Arcachon

BP11 - 33470 LE TEICH

Tél. : 05 24 73 37 33

Mail. : aj.cazabeil@parc-landes-de-gascogne.fr

ANIMATION

PELOTES



Le monde de la nuit intrigue, inquiète, effraie. Dans tous les cas, il est assez méconnu et réserve bien des surprises. Lorsque la nuit s'installe, de nombreuses espèces s'activent, profitant du calme et de l'espace laissés par l'humain rentré chez lui. Les rapaces nocturnes peuplent nos forêts et même nos jardins, mais ils sont très discrets. Notamment friands de petits mammifères, ils recrachent les restes de leurs proies sous forme de pelotes de réjection. Lors d'une balade, il est possible de trouver ces indices de présence, et ainsi deviner quel a été le dernier repas de ces oiseaux fascinants.

... OBJECTIFS

adaptés selon les cycles

- ✓ Développer l'écoute et l'attention.
- ✓ Découvrir les adaptations de certaines espèces animales.
- ✓ Utiliser une clé d'identification.
- ✓ Utiliser un matériel spécifique, manipuler avec précaution.

... DEROULEMENT

... ETAPE 1

Après l'accueil du groupe, un premier temps collectif est organisé afin de répondre aux questions : "qu'est ce qu'un oiseau / un rapace / un rapace nocturne ?". On s'intéresse ensuite aux caractéristiques morphologiques des rapaces nocturnes puis un zoom est réalisé sur les espèces locales.

... ETAPE 2

Les élèves découvrent ce qu'est une pelote de réjection. L'animateur présente les différentes étapes de dissection de la pelote. L'objectif est de sélectionner des os en bon état, notamment les crânes.

... ETAPE 3

Une clé d'identification est mise à la disposition des élèves afin de déterminer les espèces prédatées à partir des caractéristiques de leur crâne.

... ETAPE 4

Une fois les pelotes disséquées et les proies identifiées, l'animateur présente le mode de vie de quelques espèces de rapaces nocturnes, leurs milieux et les menaces qui pèsent sur elles.



PRATIQUE

PUBLIC

Scolaires à partir du cycle 2, centres de loisirs.

LIEU

En salle, à la Maison de la Nature du Teich ou dans votre classe.

DURÉE

Environ deux heures.
Cette animation peut être couplée avec une visite de la Réserve Ornithologique du Teich ou l'atelier morphologie des oiseaux.

À NE PAS OUBLIER

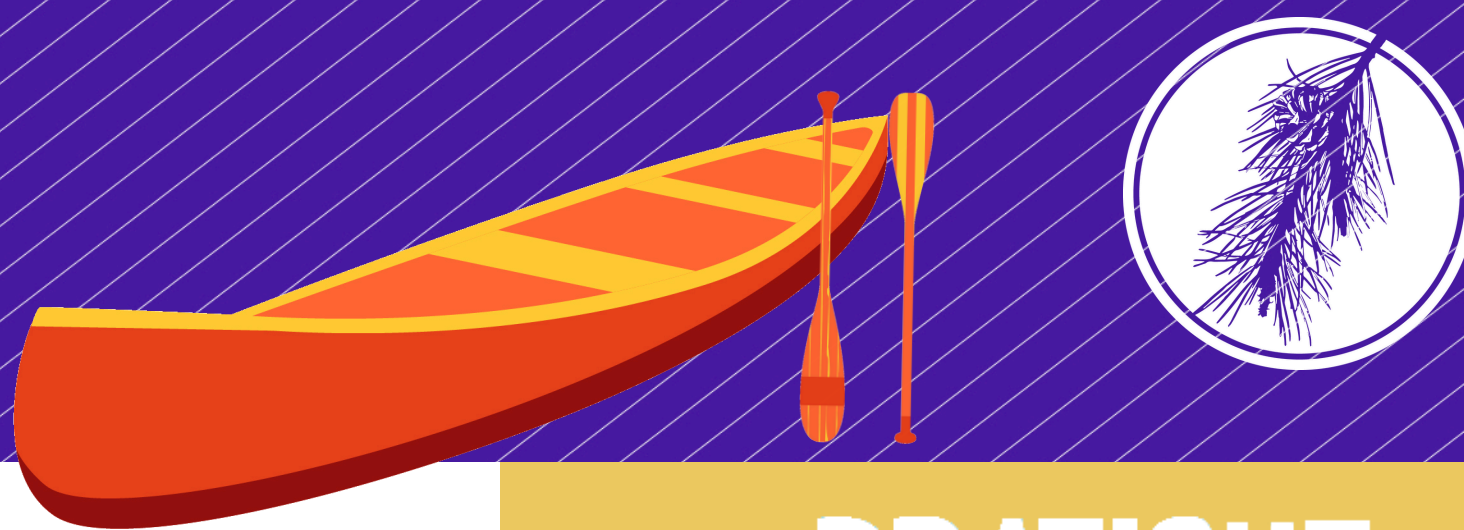
Nous nous chargeons de l'accompagnement pédagogique, nous comptons sur les adultes accompagnateurs pour assurer l'encadrement des élèves.

CONTACT

Maison de la Nature du Bassin d'Arcachon
BP11 - 33470 LE TEICH
Tél. : 05 24 73 37 33
Mail. : aj.cazabeil@parc-landes-de-gascogne.fr

ANIMATION

ANIMATION NAUTIQUE



Pour découvrir la Leyre, son delta ou encore le bassin d'Arcachon, optez pour une sortie nautique ! À bord d'un kayak mono ou biplace ou encore d'un canoë collectif, une multitude de possibilités s'offre à vous. Glisser entre les roseaux, descendre une partie de la Leyre à l'abri de la forêt galerie ou naviguer sur le bassin d'Arcachon en contact direct avec les éléments !

Partez avec nos Brevets d'État canoë-kayak et naviguez à travers les différents paysages que traverse la Leyre.

... OBJECTIFS

adaptés selon les cycles

- ✓ Se déplacer en kayak, canoë ou canoë collectif.
- ✓ Découvrir le milieu par voie aquatique.
- ✓ Utiliser et explorer le milieu proche.
- ✓ Développer ses connaissances sur l'activité canoë-kayak.

Plusieurs pratiques vous sont proposées en fonction de votre projet :

- **Canoë collectif** : embarcation de 10 ou 15 places avec un Brevet d'Etat à la barre. Chacun équipé d'une pagaie partez à la découverte des milieux. Le Brevet d'Etat aiguillera le regard des participants sur les paysages et les animaux peuplant les lieux.

- **Kayak individuel ou biplace** : Accompagné par un Brevet d'État tous les milieux vous sont accessibles ! Les jeunes seuls ou à 2 devront manœuvrer leur propre embarcation. Pour les primaires, cette pratique ne peut être réalisée que dans le cadre d'un cycle et avec une initiation préalable.

INFORMATIONS COMPLÉMENTAIRES

Ses navigations sont réalisables toute l'année. De l'automne au printemps les changements de paysage et d'ambiance sont encore plus saisissants sur l'eau ! Pourquoi ne pas tenter une sortie au coeur de l'hiver pour aller observer les Bernaches cravants ?

PRATIQUE

PUBLIC

À partir du cycle 2 jusqu'aux étudiants, centres de loisirs.

LIEU

Plusieurs points de départ sont possibles en fonction des marées, du niveau d'eau dans la Leyre et de votre projet.

DURÉE

Entre trois et six heures en fonction de la navigation choisie.

À NE PAS OUBLIER

Un test d'aisance aquatique ou "savoir nager" validé est requis pour cette activité.

Pour les équipements des participants , privilégiez, en fonction de la saison, des vêtements en laine ou polaire plutôt qu'en coton ainsi que des chaussures fermées.

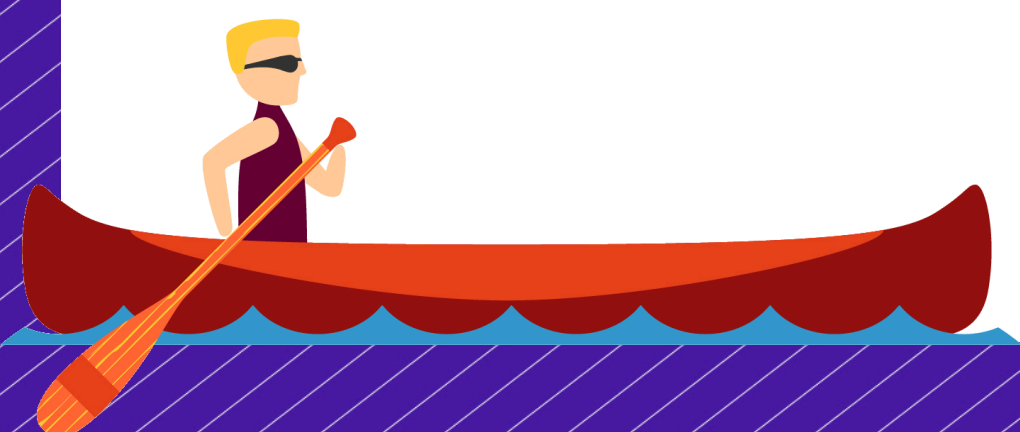
CONTACT

Maison de la Nature du Bassin d'Arcachon

BP11 - 33470 LE TEICH

Tél. : 05 24 73 37 33

Mail. : a.margot@parc-landes-de-gascogne.fr



HÉBERGEMENT & ANIMATION

MAISON DE LA NATURE DU BASSIN D'ARCACHON



Plongée au cœur du delta de la Leyre et à l'entrée de la Réserve Ornithologique du Teich, entre roseaux, oiseaux et fleuve côtier, la Maison de la Nature du Bassin d'Arcachon (MNBA) vous accueille pour des classes vertes ou des animations nature.

Un séjour à la MNBA, c'est un temps privilégié pour aller explorer les multiples facettes du Bassin d'Arcachon au fil d'un planning établi conjointement entre animateurs et enseignants.

Centre agréé Education Nationale et Jeunesse et Sports, la MNBA est ouverte toute l'année.

Plusieurs formules sont possibles pour votre séjour : pension complète, demi-pension ou gestion libre.

Nos bâtiments d'hébergement sont bardés de bois et sur pilotis. Totalement fondus dans le milieu naturel, ils permettent un dépaysement total et garantissent confort, convivialité et intimité.

Les groupes hébergés profitent d'un accès gratuit en visite libre à la Réserve Ornithologique du Teich pendant les heures d'ouverture. N'oubliez pas vos jumelles !

INFRASTRUCTURES

- ✓ 62 lits répartis dans 3 bâtiments :
 - "Canards" 10 chambres de 2 lits
 - "Passereaux" 7 chambres de 2 lits
 - "Échassiers" 8 chambres de 3 lits et 2 chambres de 2 lits
 Toutes les chambres sont équipées de douche, W-C, lavabo et rangements.
- ✓ Une salle de restaurant de 62 couverts avec terrasse attenante sur l'eau.
- ✓ Un gîte pour 30 personnes avec cuisine équipée pour la gestion libre.
- ✓ Deux salles de travail de 25 personnes.
- ✓ Une salle de conférence de 90 places avec vidéoprojecteur.

LES PETITS PLUS

- Wifi gratuit.
- Parking privé à l'intérieur du site et fermé avec des barrières naturelles (réservoirs à poissons) et artificielles (portail électrique).
- Matériel disponible sur réservation : vidéoprojecteur et écran.
- Arrivée possible en train par la ligne Bordeaux-Arcachon. La gare SNCF n'est qu'à 15 minutes à pied. Pour les séjours scolaires, nous venons chercher vos bagages.
- Arrivée vélo par piste cyclable jusqu'à notre structure.

PRATIQUE

PUBLIC

La MNBA est un hébergement pour des groupes d'au moins 15 personnes.

Jeunes : scolaires de la maternelle aux étudiants, centres de loisirs.

Adultes : associations, entreprises collectives, familles...

Les groupes adultes et enfants ne sont pas mélangés dans les hébergements.

DURÉE

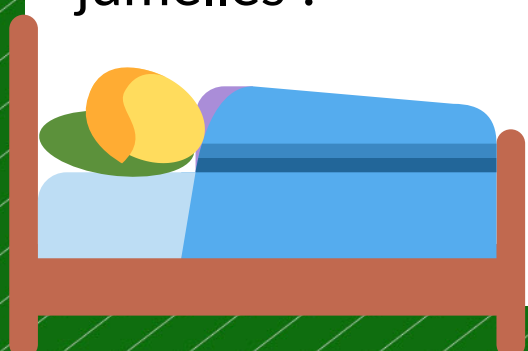
Hébergement : Séjour possible à partir d'une nuit.

Animation : demi-journée, journée ou plusieurs animations réparties sur l'année scolaire.

LIEU

Située sur la commune de Le Teich (33), la MNBA offre une place de choix pour une découverte nature du bassin d'Arcachon.

Notre structure est un centre de découverte appartenant au Parc naturel régional des Landes de Gascogne. Elle se situe à l'entrée de la Réserve Ornithologique du Teich.



HÉBERGEMENT & ANIMATION

MAISON DE LA NATURE DU BASSIN D'ARCACHON



EQUIPE

Notre équipe d'animation est constituée de 6 animateurs nature diplômés et d'un Brevet d'État Educateur Sportif en canoë kayak.

A partir du printemps, des animateurs saisonniers viennent en renfort afin de vous accueillir dans les meilleures conditions.

Nous vous emmenons à la découverte des milieux du bassin d'Arcachon. Différentes animations sont proposées pour composer un programme que nous élaborerons avec vous.

Nous pouvons aussi imaginer d'autres animations en fonction de vos thématiques et nous déplacer dans votre établissement.

ANIMATIONS NATURE

- Découverte de la Réserve Ornithologique du Teich
- Découverte du monde des p'tites bêtes
- Découverte du monde des vasières
- Découverte du delta de la Leyre
- Découverte de la forêt de production
- Découverte du milieu dunaire
- Découverte de la dune du Pilat
- Jeu de piste sur l'ostréiculture
- Jeu de piste sur la forêt
- Atelier morphologie des oiseaux
- Atelier chants d'oiseaux
- Animation nautique
- ...

ACCOMPAGNEMENT DE PROJET

La MNBA et son équipe vous accompagnent et vous aident dans l'élaboration, la conception et la réalisation de votre projet "nature" pour un trimestre, un semestre, ou à l'année.
N'hésitez pas à nous contacter !

PRATIQUE

ACCÈS

En voiture par l'autoroute A66 (Bordeaux/Arcachon).

Sortie n°3 Le Teich - Suivre le fléchage Réserve Ornithologique.

En train (TER) : Gare SNCF à 1,5 km du site. Ligne Bordeaux/Arcachon. Arrêt le Teich. Environ 35 min de trajet depuis Bordeaux puis 15/20 min à pied.

En vélo par la piste cyclable jusqu'à notre structure.

TARIFS

Les tarifs sont disponibles dans la fiche suivante.

DIPLOMES

Nous pouvons fournir sur demande la fiche qui résume tous les diplômes et agréments des personnels et de la structure.

CONTACT

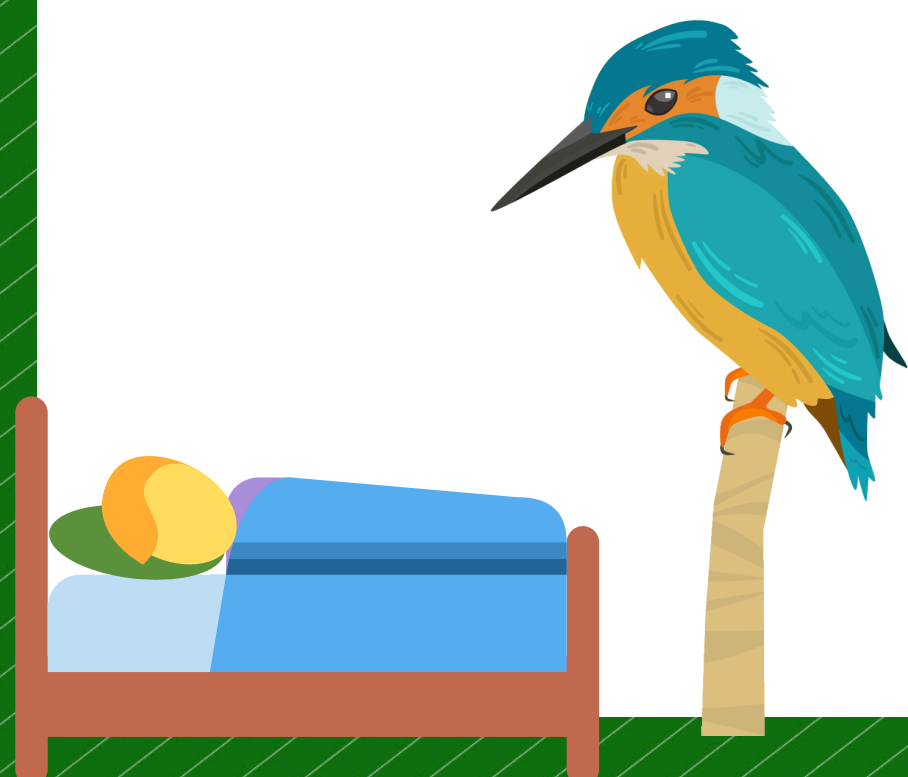
Maison de la Nature du Bassin d'Arcachon

BP11 - 33470 LE TEICH

Tél. : **05 24 73 37 33**

Mail responsable animation :
aj.cazabeil@parc-landes-de-gascogne.fr

Mail hébergement :
hebergements@parc-landes-de-gascogne.fr



TARIFS

MAISON DE LA NATURE DU BASSIN D'ARCACHON



GROUPES SCOLAIRES ET CENTRES DE LOISIRS EN SÉJOUR

○ Pension complète en 2026 :

De la maternelle au lycée : 48.5 € par personne

(Un adulte gratuit par classe)

Étudiants : nous consulter

Demi-pension possible.

○ Animations nature en 2026 :

Une **demi journée** : 190 €/classe

Une **journée** : 330 €/classe

Classe à petit effectif (jusqu'à 16 élèves) : 136 €/classe/demi-journée

○ Animations nautiques en 2026:

Différents tarifs par groupe de 1 à 16 participants en fonction de la durée et du type de sortie : nous consulter.

/

GROUPES PONCTUELS

SCOLAIRES

○ Animations nature en 2026:

Demi journée d'animation : 210 € par classe

Journée d'animation : 390 € par classe

Classe à petit effectif (jusqu'à 16 élèves) : 145€/classe/demi-journée

○ Animations nautiques en 2026:

Différents tarifs par groupe de 1 à 16 participants en fonction de la durée et du type de sortie : nous consulter.

CENTRES DE LOISIRS

Demi journée d'animation : 165 € par groupe jusqu'à **16 enfants**

Demi journée d'animation : 210 € par groupe de **17 à 27 enfants**

PRATIQUE

CONDITIONS DE RESERVATION :

GROUPES SCOLAIRES ET CENTRES DE LOISIRS EN SEJOUR

Prenez contact avec le service hébergement pour poser une option sur des dates de séjour. Votre contact vous mettra en relation avec la responsable animation et le responsable nautique.

Nous pourrions élaborer un premier devis à l'issue des échanges.

Le devis devra nous être retourné (hebergements@parc-landes-de-gascogne.fr) pour finaliser la réservation.

GROUPES PONCTUELS

Prenez contact avec l'équipe d'animation pour échanger sur votre projet et définir une ou plusieurs dates.

Nous pourrions élaborer si besoin un premier devis. Celui-ci devra nous être retourné complété et signé par mail pour finaliser la réservation.

CONTACT

Maison de la Nature du Bassin d'Arcachon

BP11 - 33470 LE TEICH

Tél. : **05 24 73 37 33**

aj.cazabeil@parc-landes-de-gascogne.fr

Des réductions sont pratiquées pour les écoles des communes du territoire du Parc naturel régional des Landes de Gascogne : contactez-nous!

Certaines animations nécessitent un déplacement en bus ou en bateau. Nous pouvons organiser ces transports pour vous. Le prix dépendra du trajet effectué.

